

# **Erweiterte Blockzeiten an der Schule Waltenschwil ab dem Schuljahr 2009/2010**

- Kurzbeschreibung bestehendes Modell
- Tagesstrukturen
- Neues Modell

# Erweiterte Blockzeiten an der Schule Waltenschwil ab dem Schuljahr 2009/2010

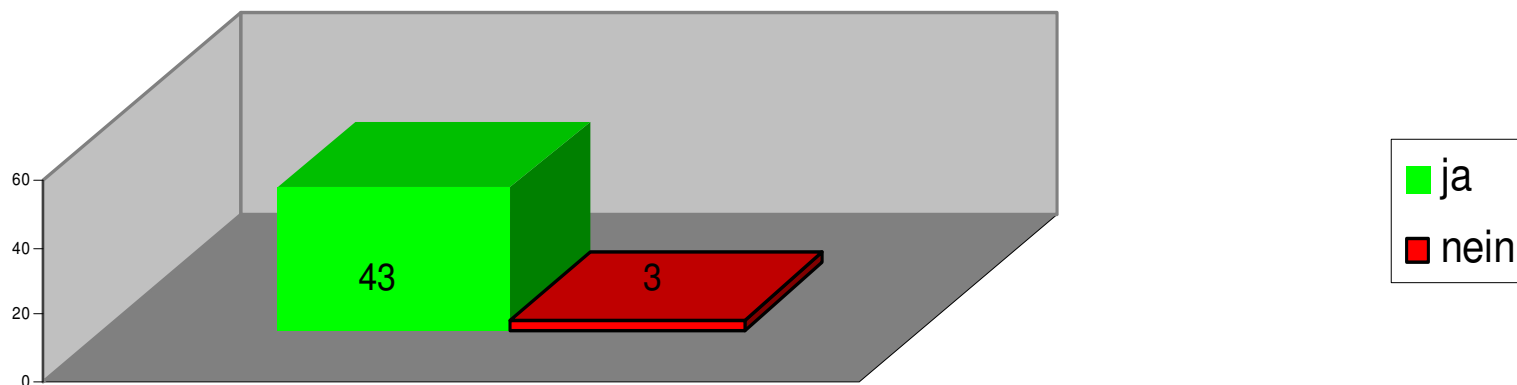
- **Kurzbeschreibung bestehendes  
Modell**



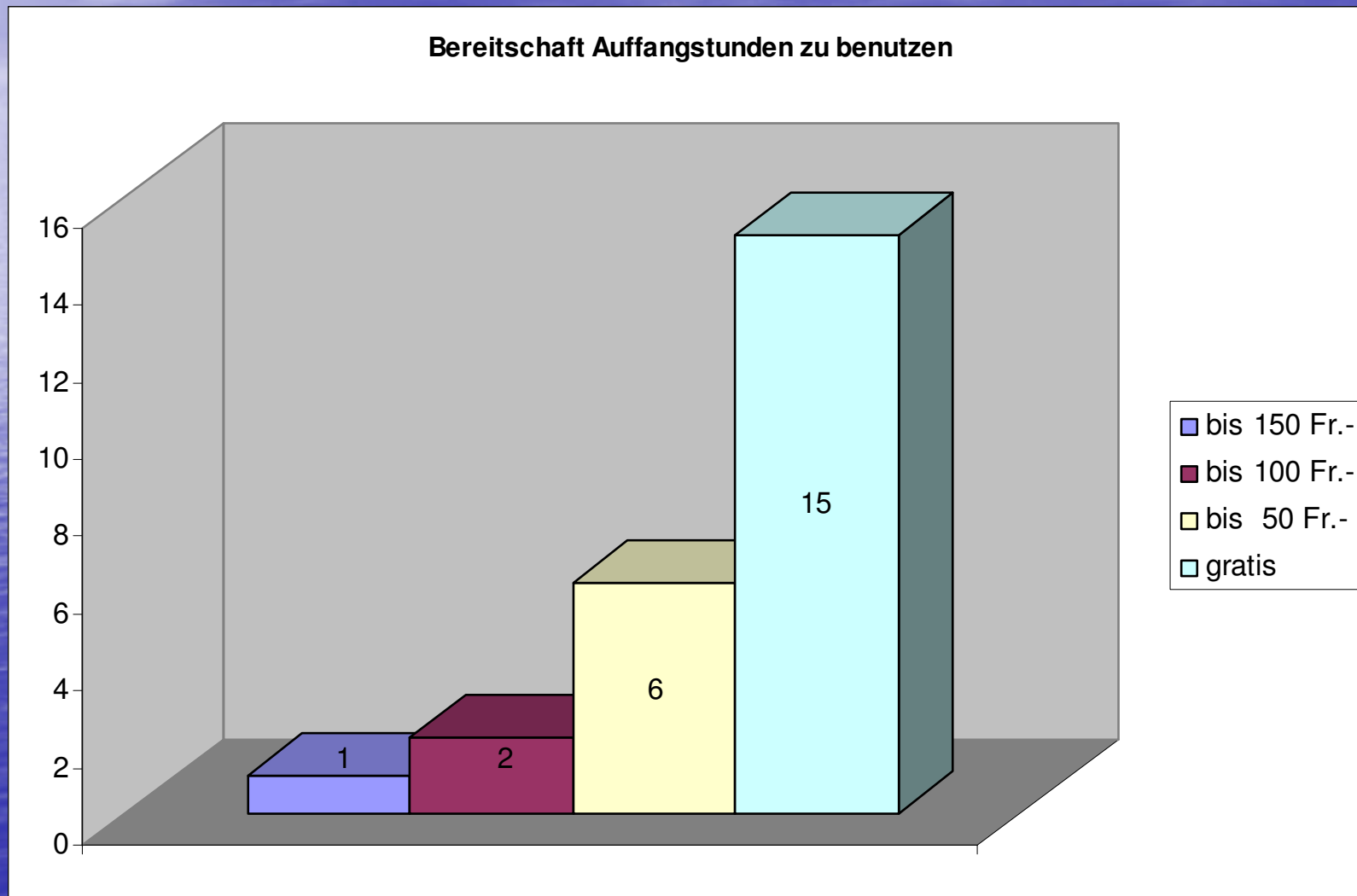


# Auswertung der 2. Meinungsumfrage zu den Blockzeiten in Waltenschwil vom März 05

Blockzeiten ja/nein



# Auswertung der 2. Meinungsumfrage zu den Blockzeiten in Waltenschwil vom März 05



# Erweiterte Blockzeiten an der Schule Waltenschwil ab dem Schuljahr 2009/2010

- Kurzbeschreibung bestehendes Modell
- **Tagesstrukturen**

# Tagesstrukturen, kurz erklärt (Text BKS )

- Die Gemeinden beziehungsweise Gemeindeverbände, die nicht bereits Tagesstrukturen führen, sorgen dafür, dass diese nachfragegerecht eingeführt werden. Tagesstrukturen werden koordiniert mit der Schule geführt und bieten den Kindern und Jugendlichen ein altersgerechtes Förder- und Betreuungsangebot nach pädagogischen Grundsätzen. Dieses dient, analog der Betreuung in der Familie, der Stärkung der Selbst-, Sozial- und Sachkompetenzen ausserhalb der Lehrplanziele. Tagesstrukturen werden nach denselben pädagogischen Grundsätzen und Werten geführt wie die Volksschule.
- Die Tagesstrukturen stehen allen schulpflichtigen Kindern der Gemeinde offen, auch solchen, die in der Gemeinde eine Privatschule besuchen oder privat geschult werden.
- Der Besuch der Tagesstrukturen ist freiwillig. Im Rahmen von Kinderschutzmassnahmen kann jedoch die Vormundschaftsbehörde den Besuch der Tagesstrukturen verfügen.
- Die Gemeinde kann öffentliche oder private Körperschaften, natürliche Personen und bei kleiner Nachfrage Tagesfamilien beauftragen, Tagesstrukturen zu führen.
- Die Kosten für die Tagesstrukturen werden von der Gemeinde gedeckt. Diese kann von den Eltern einen Beitrag verlangen, der einkommensabhängig und höchstens kostendeckend ist.
- Die Eckwerte für die Organisation, die Öffnungszeiten und den Betrieb der Tagesstrukturen legt der Grosse Rat in einem Dekret fest.



# Tagesstrukturen

	Montag	Dienstag	Mittwoch	Donnerstag	Freitag
7.00–8.15	Frühbetreuung				
8.15–12.00	Unterricht in Blockzeiten: 4 Lektionen				
12.00–13.30	Mittagstisch				
13.30–15.00	Unterricht: 2 bis 4 Nachmittage Nachmittagsbetreuung: 1 bis 3 Nachmittage				
15.00–17.00 oder bis 18.00	Spätnachmittagsbetreuung				

# Erweiterte Blockzeiten an der Schule Waltenschwil ab dem Schuljahr 2009/2010

- Kurzbeschreibung bestehendes Modell
- Tagesstrukturen
- **Neues Modell : 5 h -Block**



# Eckpfeiler der Auffangstunden

- Versuchsphase bei genügend Anmeldungen
- kostenlos
- freiwillig
- verbindliche Anmeldung für 1 Semester